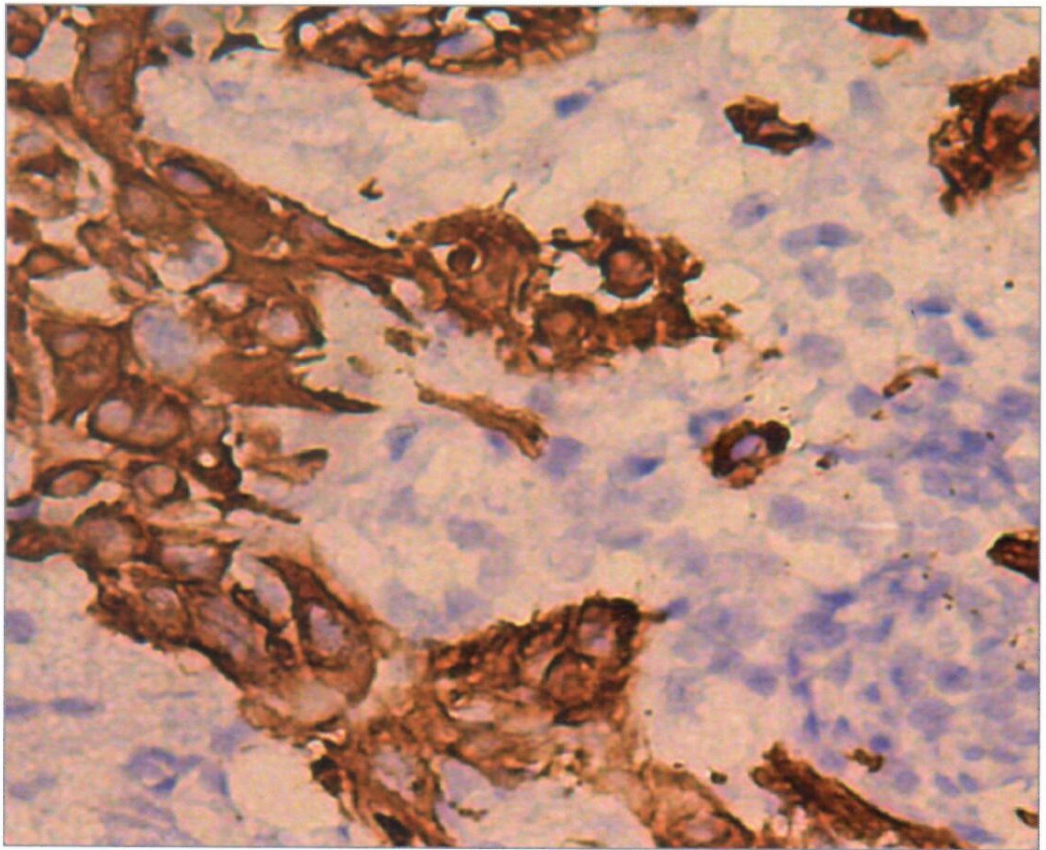


АРХИВ ПАТОЛОГИИ ARKHIV PATOLOGII



3

2022 Том 84

Основан в 1935 г.

ОРИГИНАЛЬНЫЕ ИССЛЕДОВАНИЯ

- Родионов В.Э., Авдалян А.М., Коновалов Д.М., Борискин Н.В., Тюрин И.Н., Проценко Д.Н.,
Зайратьянц О.В., Филипенко М.Л., Оскорбин И.П., Корюков М.А.*
Особенности клеточного состава воспалительного инфильтрата в разные фазы диффузного
альвеолярного повреждения легких при COVID-19 5
- Мухамадияров Р.А., Кошелев В.А., Фролов А.В., Миронов А.В., Шаббаев А.Р., Евтушенко А.В., Ляпин А.А.,
Кутихин А.Г.*
Ультраструктура неоинтимы нативных и искусственных элементов системы кровообращения 14
- Сидорин В.С., Ефимов А.В., Стрелкина К.А., Соколова Т.В., Орлов А.Ю., Забродская Ю.М.*
Хордома как нейрохирургическая патология 24

В ПОМОЩЬ ПРАКТИЧЕСКОМУ ВРАЧУ

- Севергина Л.О., Кисляков Д.А., Коровин И.А., Сорокин Н.И.*
Интерпретация биопсийного материала после трансуретральной и лазерной резекции единым
блоком немышечно-инвазивного рака мочевого пузыря 32
- Рыжова М.В., Галстян С.А., Тельшева Е.Н., Шайхаев Е.Г., Снигирева Г.П., Горельшев С.К.,
Кадыров Ш.У., Шиманский В.Н., Шугай С.В., Панина Т.Н.*
Саркомы центральной нервной системы. Клинические наблюдения 40
- Лищук С.В., Дубова Е.А., Павлов К.А.*
Первичная амилоидоза головного мозга 48
- Должанский О.В., Гуревич Л.Е., Базаров Д.В.*
Зрелая тератома переднего средостения с преобладанием панкреатического компонента
и признаками фокального незидиобластоза 52
- Гаптов С.В., Хоржевский В.А., Кириченко А.К., Алымова Е.В., Вершинин И.В., Левкович Л.Г.*
Тиреоидоподобная фолликулярная карцинома почки 60

ОБЗОРЫ ЛИТЕРАТУРЫ

- Рыжова М.В., Галстян С.А., Тельшева Е.Н.*
Значение оценки метилирования ДНК в морфологической диагностике опухолей ЦНС 65
- Чулкова С.В., Логинов В.И., Подлужный Д.В., Егорова А.В., Сыскова А.Ю., Семичев Д.Г.,
Гладилина И.А., Кудашкин Н.Е.*
Роль молекулярно-генетических факторов в развитии холангиоцеллюлярного рака 76

ORIGINAL INVESTIGATIONS

- Rodionov V.E., Avdalyan A.M., Konovalov D.M., Boriskin N.V., Tyurin I.N., Protsenko D.N., Zayratyants O.V., Filipenko M.L., Oskorbin I.P., Koryukov M.A.*
Features of the cell composition of inflammatory infiltrate in different phases of diffuse alveolar lung damage with COVID-19 5
- Mukhamadiyarov R.A., Koshelev V.A., Frolov A.V., Mironov A.V., Shabaev A.R., Evtushenko A.V., Lyapin A.A., Kutikhin A.G.*
Ultrastructure of neointima of native and artificial elements of the blood circulatory system 14
- Sidorin V.S., Efimov A.V., Strelkina K.A., Sokolova T.V., Orlov A.Yu., Zabrodskaya Yu.M.*
Chordoma as a neurosurgical pathology 24

GUIDELINES FOR THE PRACTITIONER

- Severgina L.O., Kislyakov D.A., Korovin I.A., Sorokin N.I.*
Interpretation of biopsy material after transurethral and laser en bloc resection of non-muscle-invasive bladder cancer 32
- Ryzhova M.V., Galstyan S.A., Telysheva E.N., Shaikhaev E.G., Snigireva G.P., Gorelyshev S.K., Kadyrov Sh.U., Shimanskiy V.N., Shugay S.V., Panina T.N.*
Sarcomas of the central nervous system. Clinical observations 40
- Lishchuk S.V., Dubova E.A., Pavlov K.A.*
Primary amyloidoma of the brain 48
- Dolzhanskij O.V., Gurevich L.E., Bazarov D.V.*
Mature teratoma of the anterior mediastinum with a predominance of the pancreatic component and signs of focal nesidioblastosis 52
- Gappoev S.V., Khorzhevskii V.A., Kirichenko A.K., Alymova E.V., Vershinin I.V., Levkovich L.G.*
Thyroid-like follicular carcinoma of the kidney 60

REVIEWS OF LITERATURE

- Ryzhova M.V., Galstyan S.A., Telysheva E.N.*
Significance of DNA methylation assessment in the morphological diagnosis of brain tumours 65
- Chulkova S.V., Loginov V.I., Podluzhnyi D.V., Egorova A.V., Syskova A.Yu., Semichev D.G., Gladilina I.A., Kudashkin N.E.*
The role of molecular genetic factors in the development of cholangiocellular carcinoma 76