

Стоматологический 3D модуль Primal

Непревзойденная точность и вовлеченность
пользователей

**Революция в изучении анатомии
зубов и консультировании
пациентов с помощью самого
точного 3D контента, доступного
на сегодняшний день.**

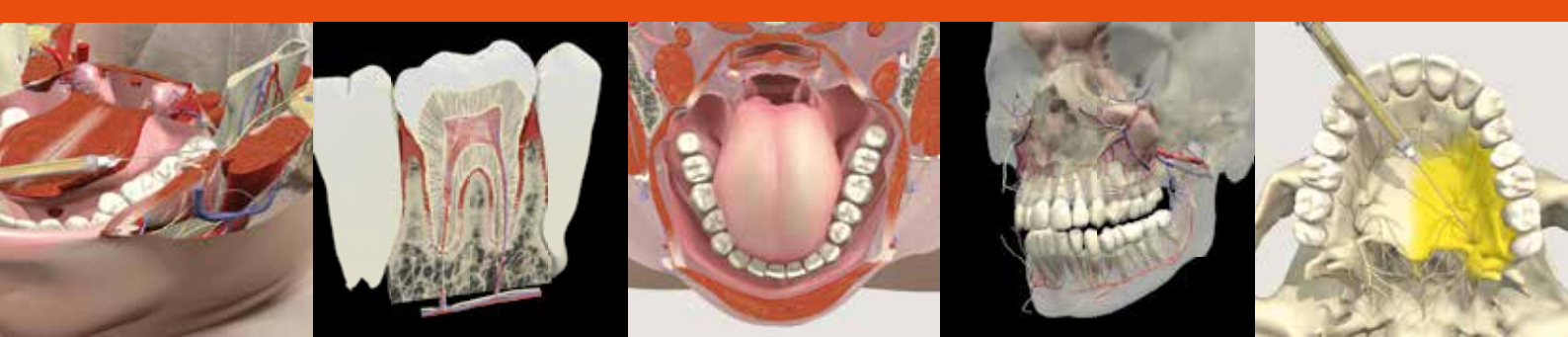
Стоматологический 3D модуль от Primal Pictures представляет собой не с чем не сравнимое справочное руководство по анатомии зубов для студентов, преподавателей и стоматологов, способное увлечь, научить и вдохновить Вашу аудиторию из учебных и практических кругов.

Этот новейший модуль, созданный специалистами и тщательно выверенный экспертами, дает доступ к еще более высококачественному и интерактивному контенту с профессиональной медицинской 3D визуализацией и тысячами анатомических структур, воссозданных по реальным данным.



Мы представляем Вашему вниманию функцию доступа «в любое время, в любом месте» и большую вовлеченность пользователей.

Для получения более подробной информации свяжитесь с нами по почте:
SUPPORT@ma-group.ch
+41 26 510 22 50



- **Легкий доступ** с помощью любого подключенного устройства из любой точки мира, в любое время, используя новейшие технологии HTML5 и пользовательский интерфейс WebGL, обходясь без помощи IT – специалистов.
- **Интуитивный пользовательский интерфейс** обеспечивает легкий доступ и интегративность всего портфолио. Таким образом пользователи могут найти то, что им нужно, проще, быстрее и оперативнее, чем когда либо ранее.
- **Надежный и точный** - модуль содержит подробные 3D модели высочайшего качества, воссозданные из настоящих отсканированных материалов.
- **Всё в одном месте** – гибкий, легко настраиваемый под пользователя контент, созданный специально для поддержки учащихся, преподавателей и их коммуникации, объединяя рынки академической, практической и корпоративной стоматологии.
- **Обширное** портфолио профессионального стоматологического контента содержит в себе всё, что потребуется Вам для оттачивания Ваших знаний по анатомии зубов, включая динамические 3D модели, виды в поперечном разрезе, медицинскую диагностическую визуализацию, клинические состояния, инъекционные поля; функциональную анатомию и интерактивные слайды.
- **Взаимодействие с контентом** в подходящем Вам объеме - начиная от работы в формате Real Time для создания ошеломляюще реальных фотографий до глубокого погружения в анатомию, используя 3D модели головы и шеи. Этот модуль содержит контент, который потребуется Вам для достижения своих целей, независимо от их сложности и Вашего месторасположения.

Включает в себя 3 раздела
для работы в области
головы и шеи

3D анатомия
головы и шеи
для
стоматологии

3D анатомия
головы и шеи
для гигиены
полости рта

3D анатомия
в реальном
времени для
стоматологов

Содержит огромное количество профессионального контента, подобранного в помощь:

ПРЕПОДАВАТЕЛЯМ

Создавайте интересные учебные материалы, пособия и брошюры для пациентов, выгружая мультимедийный контент из программы сразу в Ваш компьютер. Наша динамическая цифровая платформа способствует большей вовлеченности студентов в учебный процесс и улучшению их успеваемости.

СТУДЕНТАМ

Предлагает им всё необходимое для получения знаний в сфере анатомии зубов на базе легкодоступной платформы. Сочетание интересного визуального контента и интуитивного интерфейса делает процесс обучения более увлекательным и запоминающимся.

СТОМАТОЛОГАМ

Интересный визуальный контент послужит отличным наглядным пособием, поможет при проведении коллегиальных обзоров, будет незаменим во время консультирования и составления плана лечения пациентов, что положительно отразится на их лечении.

БИЗНЕСУ

С помощью точного изображения элементов зубной анатомии Вы сможете наглядно продемонстрировать пользу от Вашего продукта.

Экспертная команда Primal рада предложить Вам инновационные динамические 3D решения высокого качества, которые будут полезны как студентам, так и пациентам.