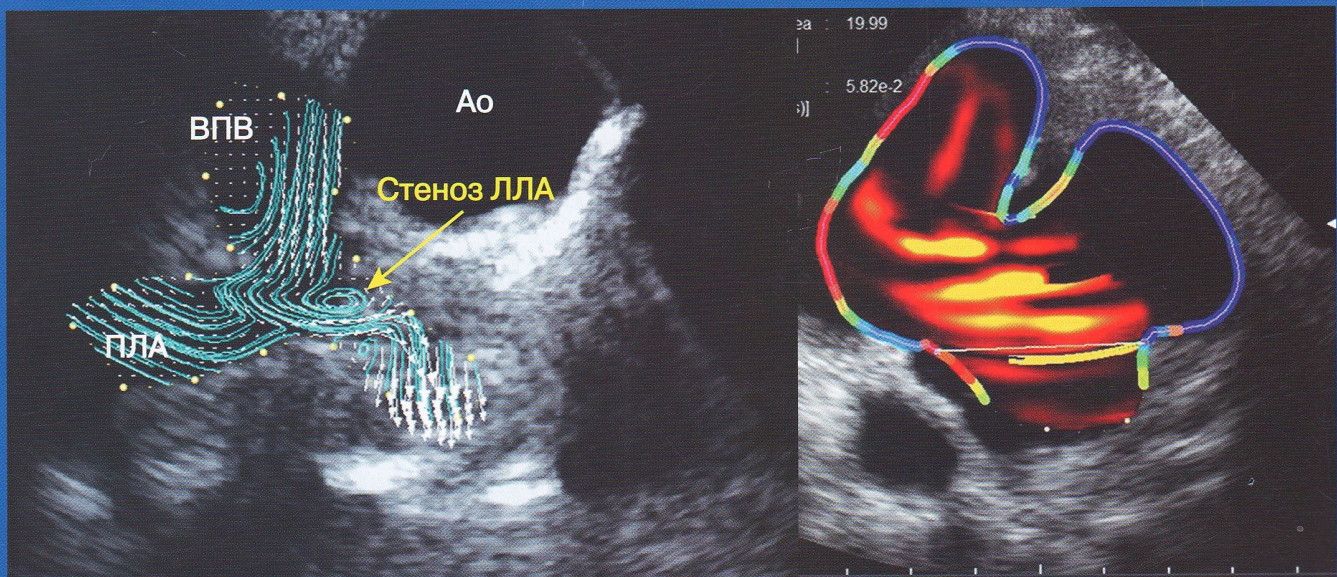
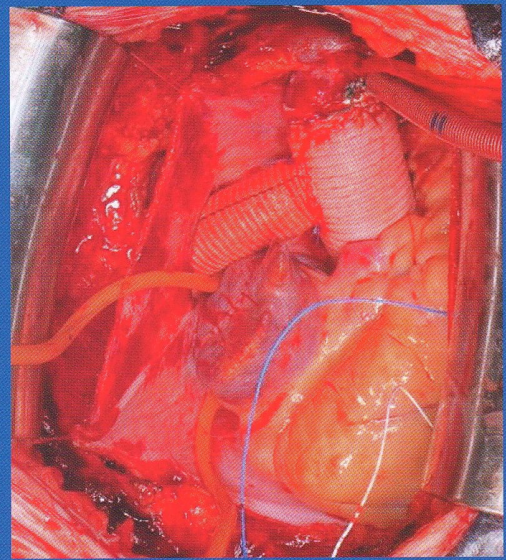
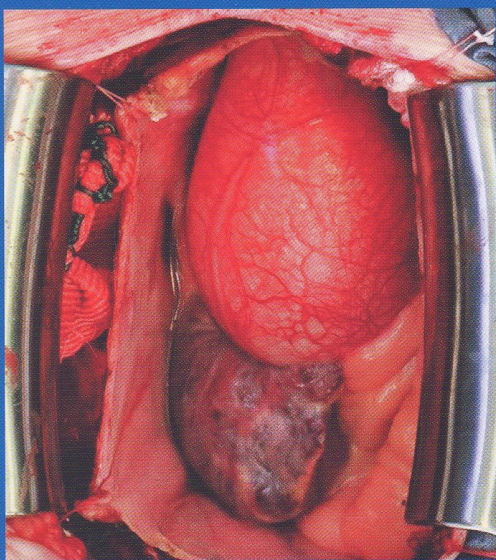


Т. 64 • № 3 • 2022

ГРУДНАЯ И СЕРДЕЧНО-СОСУДИСТАЯ ХИРУРГИЯ

RUSSIAN JOURNAL OF THORACIC AND CARDIOVASCULAR SURGERY



Национальный медицинский
исследовательский центр
сердечно-сосудистой хирургии
им. А.Н. Бакулева Минздрава России

ГЛАВНЫЙ РЕДАКТОР
Л.А. БОКЕРИЯ

ISSN 0236-2791 (Print)
ISSN 2410-8685 (Online)

СОДЕРЖАНИЕ

CONTENTS

ОБЗОРЫ

Горбатов А.В., Ильин А.С., Карабешкин Д.И., Прохорихин А.А., Зубарев Д.Д., Аверкин И.И., Цибизова В.И., Черныашевский М.А. Механическая поддержка кровообращения и современные возможности лечения сердечной недостаточности в терминальной стадии

Шейкина Н.А., Керен М.А. Проблема выбора оптимальной хирургической тактики лечения больных с критическим поражением коронарных и каротидных артерий

Фаталиев Г.Б., Левина О.Н., Аракелян В.С., Шубин А.А. Современная антитромботическая терапия и гастропатии у пациентов с заболеваниями артерий нижних конечностей. Взгляд сосудистого хирурга и гастроэнтеролога

Захаров А.С., Калинин Р.Е., Сучков И.А., Короткова Н.В., Ковалев С.А., Мжаванадзе Н.Д. Современные возможности биоинженерии в создании сосудистых графтов

ОРИГИНАЛЬНЫЕ ИССЛЕДОВАНИЯ

Базылев В.В., Тунгусов Д.С., Микуляк А.И., Сенжапов И.Я., Начкебия Б.Р. Сравнительный анализ непосредственных результатов комбинированного и аортокоронарного шунтирования бассейна правой коронарной артерии

Мусаев К.К., Абдуллаев Ф.З., Ибрагимов Р.М., Алиев Р.А., Шихиева Л.С. Детерминанты госпитальных исходов операций с подключением внутриаортального баллонного контрпульсатора у больных с острым коронарным синдромом и высоким риском вмешательства

Малева О.В., Тарасова И.В., Соснина А.С., Куприянова Д.С., Кухарева И.Н., Иванов С.В., Трубникова О.А., Барбараш О.Л. Нейрофизиологический статус при каротидной эндартерэктомии в раннем послеоперационном периоде

Пугаченко Ю.А., Бедров А.Я., Моисеев А.А., Ковальчук Ю.П., Кадинская М.И., Хубулава Г.Г. Диагностическое значение уровня D-димера плазмы крови в отдаленном периоде после хирургического лечения аневризмы брюшной аорты

КРАТКИЕ СООБЩЕНИЯ

Склярлова В.В., Никифоров В.С., Граматиков Д.Г., Ногин В.К., Хубулава Г.Г. Успешное хирургическое лечение аномалии Эбштейна у взрослого пациента

Постол А.С., Антипов Г.Н., Иванченко А.В., Ляшенко В.В., Котов С.Н., Шнейдер Ю.А. Морфология QRS-комплекса как критерий эффективности при оптимизации параметров устройства для сердечной ресинхронизирующей терапии

РЕЦЕНЗИЯ

Купряшов А.А., Токмакова К.А. Гепаринорезистентность: неочевидность очевидного

Правила для авторов

REVIEWS

241 Gorbatykh A.V., Il'in A.S., Karabeshkin D.I., Prokhorikhin A.A., Zubarev D.D., Aeverkin I.I., Tsibizova V.I., Chernyashvskiy M.A. Mechanically assisted circulatory support and current treatment options for end-stage heart failure

252 Sheykina N.A., Keren M.A. The problem of choosing the optimal surgical tactics for the treatment of patients with critical lesions of the coronary and carotid arteries

259 Fataliev G.B., Levina O.N., Arakelyan V.S., Shubin A.A. Modern antithrombotic therapy and gastropathy in patients with lower limb arterial diseases. The point of view of vascular surgeon and gastroenterologist

265 Zakharov A.S., Kalinin R.E., Suchkov I.A., Korotkova N.V., Kovaliev S.A., Mzhavanadze N.D. Modern possibilities of bioengineering in the creation of vascular grafts

ORIGINAL RESEARCH

273 Bazylev V.V., Tungusov D.S., Mikulyak A.I., Senzhapov I.Ya., Nachkebiya B.R. Comparative analysis of the immediate results of composite and coronary artery bypass grafting of the basin of the right coronary artery

281 Musaev K.K., Abdullaev F.Z., Ibragimov R.M., Aliev R.A., Shikhieva L.S. Determinants of in-hospital outcomes of surgery with intra-aortic balloon pump support in high-risk patients with acute coronary syndrome

294 Maleva O.V., Tarasova I.V., Sosnina A.S., Kupriyanova D.S., Kukhareva I.N., Ivanov S.V., Trubnikova O.A., Barbarash O.L. Neurophysiological status in carotid endarterectomy in the early postoperative period

301 Pugachenko Yu.A., Bedrov A.Ya., Moiseev A.A., Koval'chuk Yu.P., Kadinskaya M.I., Khubulava G.G. The significance of D-dimer level assessment in long-term period after open abdominal aortic aneurysm repair

BRIEF REPORTS

307 Sklyarova V.V., Nikiforov V.S., Gramatikov D.G., Noginov V.K., Khubulava G.G. Successful surgical treatment of Ebstein's anomaly in an adult patient

315 Postol A.S., Antipov G.N., Ivanchenko A.V., Lyashenko V.V., Kotov S.N., Shneyder Yu.A. QRS complex morphology as an efficiency criterion for optimizing the parameters of a cardiac resynchronization therapy device

CRITIQUE

320 Kupryashov A.A., Tokmakova K.A. Heparin resistance: non-obviousness of the obvious

324 Rules for authors