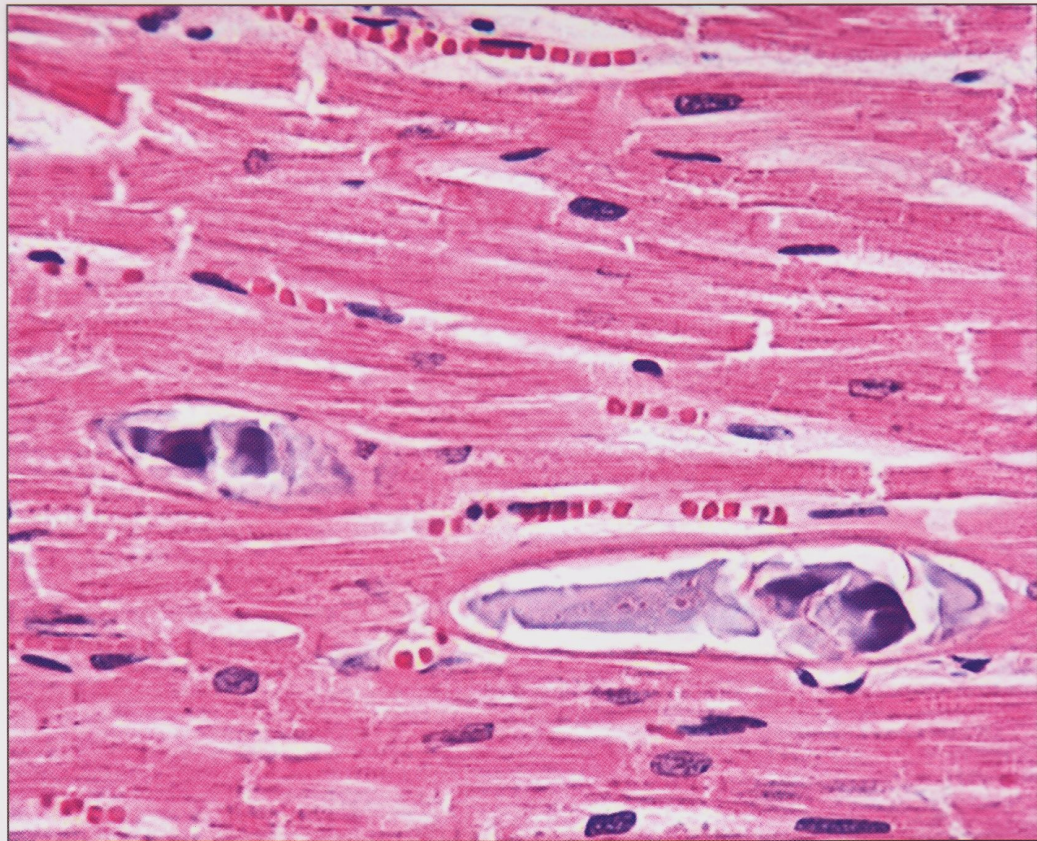


АРХИВ ПАТОЛОГИИ ARKHIV PATOLOGII



6

2022 Том 84

Основан в 1935 г.

ОРИГИНАЛЬНЫЕ ИССЛЕДОВАНИЯ

- Данилова Н.В., Чайка А.В., Хомяков В.М., Олейникова Н.А., Андреева Ю.Ю., Мальков П.Г.*
Микросателлитная нестабильность в раке желудка — предиктор благоприятного прогноза 5
- Танянский Д.А., Пигаревский П.В., Мальцева С.В., Малашичева А.Б., Докишин П.М., Успенский В.Е., Лизунов А.В., Орлов С.В., Мальцева О.Н., Агеева Е.В., Денисенко А.Д.*
Адипонектин в нормальной и атеросклеротически измененной интимае аорты человека 16
- Коган Е.А., Андреева В.В., Решетов И.В., Демура Т.А., Жарков Н.В.*
Морфогенетические и патогенетические особенности гипертрофических и келоидных рубцов головы и шеи 23
- Мальков П.Г., Михайлов И.А.*
Эргономические параметры рабочего места врача-патологоанатома как важные факторы профилактики профессиональных заболеваний опорно-двигательного аппарата 32

В ПОМОЩЬ ПРАКТИЧЕСКОМУ ВРАЧУ

- Забродская Ю.М., Сидорин В.С., Николаенко М.С., Самочерных К.А.*
Опухолевая прогрессия диффузной срединной глиомы с альтерацией НЗ К27 от пилоцитарной астроцитомы до глиобластомы 40
- Шиманский В.Н., Рыжова М.В., Султанов Р.А., Тяняшин С.В., Галстян С.А., Тельшьева Е.Н., Карнаухов В.В.*
Значение анализа метилирования ДНК в исследовании и лечении пациентов с менингиомами области краниовертебрального перехода 47
- Хоржевский В.А., Ермаченко Д.А., Гапноев С.В., Левкович Л.Г.*
Метастатическое поражение костного мозга при первичной ангиосаркоме селезенки 52
- Мнихович М.В., Овакимян Ц.Р., Романов А.В., Безуглова Т.В., Снегур С.В., Павлова Ю.Г., Кокорева А.Ю.*
Первичная хориокарцинома печени у мужчины 36 лет. Клиническое наблюдение и обзор литературы 56
- Крахмаль Н.В., Васильченко Д.В., Вторушин С.В.*
Болезнь Лафоры с летальным исходом 61

МЕТОДИКА

- Михайлов И.А., Хвостиков А.В., Крылов А.С.*
Методические подходы к аннотированию и разметке гистологических изображений в целях автоматического распознавания слоев стенки желудка и глубины инвазии рака желудка 67

ОБЗОРЫ ЛИТЕРАТУРЫ

- Щеголев А.И., Туманова У.Н., Савва О.В.*
Посмертная оценка отека головного мозга 74

ИСТОРИЯ МЕДИЦИНЫ

- Франк Г.А., Кнюпов М.Ш.*
Георгий Владимирович Шор — видный ученый и талантливый патологоанатом (к 150-летию со дня рождения) 81

ORIGINAL INVESTIGATIONS

Danilova N.V., Chayka A.V., Khomyakov V.M., Oleynikova N.A., Andreeva Yu. Yu., Malkov P.G.
 Microsatellite instability in gastric cancer is a predictor of a favorable prognosis 5

*Tanyanskiy D.A., Pigarevskii P.V., Maltseva S.V., Malashicheva A.B., Docshin P.M., Uspenskiy V.E.,
 Lizunov A.V., Orlov S.V., Maltseva O.N., Ageeva E.V., Denisenko A.D.*
 Adiponectin in normal and atherosclerotic intima of human aorta 16

Kogan E.A., Andreeva V.V., Reshetov I.V., Demura T.A., Zharkov N.V.
 Morphogenetic and pathogenetic features of hypertrophic and keloid scars of the head and neck 23

Malkov P.G., Mikhailov I.A.
 Ergonomic parameters of pathologist’s workplaces as important factors for the prevention of occupational
 musculoskeletal diseases 32

GUIDELINES FOR THE PRACTITIONER

Zabrodszkaya Yu.M., Sidorin V.S., Nikolaenko M.S., Samochnernikh K.A.
 Tumor progression of diffuse median glioma with H3 K27 alteration from pilocytic astrocytoma
 to glioblastoma 40

*Shimansky V.N., Ryzhova M.V., Sultanov R.A., Tanyashin S.V., Galstyan S.A., Telysheva E.N.,
 Karnaukhov V.V.*
 The DNA methylation profiling in the study and treatment of patients with meningiomas
 of the craniovertebral junction 47

Khorzhevskii V.A., Ermachenko D.A., Gappoev S.V., Levkovich L.G.
 Metastatic lesion of the bone marrow caused by primary angiosarcoma of the spleen 52

*Mnikhovich M.V., Ovakiimian T.R., Romanov A.V., Bezuglova T.V., Snegur S.V., Pavlova Yu.G.,
 Kokoreva A. Yu.*
 Primary choriocarcinoma of the liver in a 36-year-old male patient. A case report and literature review 56

Krakhmal N.V., Vasilchenko D.V., Vtorushin S.V.
 Lafora disease with a fatal outcome 61

METHODS

Mikhailov I.A., Khvostikov A.V., Krylov A.S.
 Methodical approaches to annotation and labeling of histological images in order to automatically detect
 the layers of the stomach wall and the depth of invasion of gastric cancer 67

REVIEWS OF LITERATURE

Shehegolev A.I., Tumanova U.N., Savva O.V.
 Postmortem assessment of cerebral edema 74

HISTORY OF MEDICINE

Frank G.A., Knopov M.Sh.
 Georgiy Vladimirovich Shor — an outstanding scientist and talented pathologist
 (on the occasion of the 150th anniversary of his birth) 81