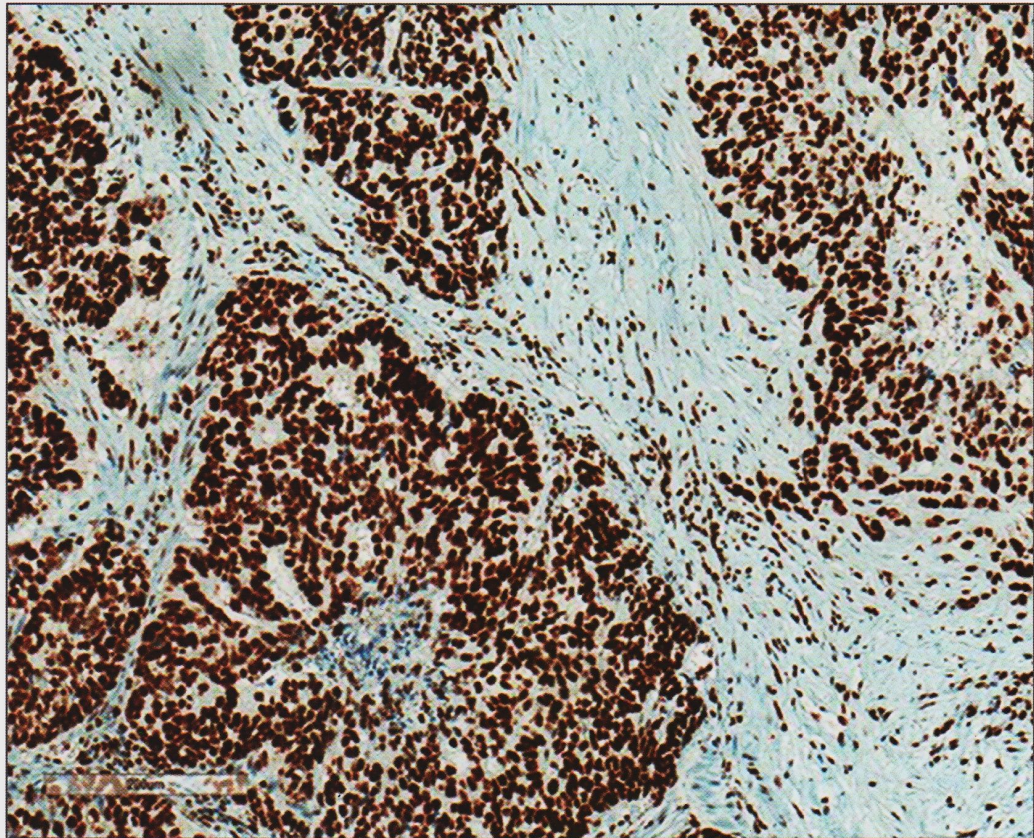


АРХИВ ПАТОЛОГИИ ARKHIV PATOLOGII



5

2023 Том 85

Основан в 1935 г.

ОРИГИНАЛЬНЫЕ ИССЛЕДОВАНИЯ

- Олюшина Е.М., Завалишина Л.Э., Андреева Ю.Ю., Кузнецова О.А., Москвина Л.В., Франк Г.А.*
Предиктивные маркеры иммунотерапии в раке шейки матки 5
- Сидоров И.В., Федорова А.С., Шарлай А.С., Коновалов Д.М.*
Клинико-морфологическая характеристика саркомы Юинга и алгоритм диагностики
недифференцированных круглоклеточных сарком 13
- Атькова Е.Л., Астраханцев А.Ф., Суббот А.М., Ярцев В.Д.*
Динамическая патоморфологическая характеристика носослезного протока
при его стенозировании 22
- Демура Т.А., Фисенко Н.В., Осипян Г.А., Афонина М.А.*
Изменения роговицы при эндотелиальной дистрофии Фукса и вторичной буллезной кератопатии 29

В ПОМОЩЬ ПРАКТИЧЕСКОМУ ВРАЧУ

- Асауленко З.П., Спиридонов И.Н., Барам Д.В., Криволапов Ю.А.*
Классификация ВОЗ опухолей гемопоэтической и лимфоидной тканей 2022 г. (5-е издание):
миелоидные и гистиоцитарные новообразования 36
- Повзун С.А.*
Варикозное расширение вен пищевода как проявление левосторонней портальной гипертензии 45
- Новиков Ф.В., Теслюк О.С., Ефремов Г.Д.*
Сравнение эффективности методов вырезки операционного материала для выявления
экстрапростатического распространения и положительного края резекции при раке простаты 48
- Бугров С.Н., Двораковская И.В., Ариэль Б.М.*
Патология легких при постковидном синдроме 52
- Федорова М.Г., Комарова Е.В., Козлова А.В., Цыплихин Н.О.*
Смертность населения Пензенской области от болезней печени и желчевыводящих путей
в 2021 — 2022 г. 60

ОБЗОР ЛИТЕРАТУРЫ

- Васильев Н.В., Вторушин С.В., Мальцева А.А., Санникова А.В.*
Атипичная фиброксантома 65

ИСТОРИЯ МЕДИЦИНЫ

- Пиголкин Ю.И., Лобан И.Е., Нашенкин В.В., Захаров С.Н.*
Профессор Дмитрий Егорович Мин — медик и поэт 73

ORIGINAL INVESTIGATIONS

- Oliushina E.M., Zavalishina L.E., Andreeva Yu.Yu., Kuznetsova O.A., Moskvina L.V., Frank G.A.*
Predictive markers of immunotherapy in cervical cancer 5
- Sidorov I.V., Fedorova A.S., Sharlai A.S., Kononov D.M.*
Clinical and morphological characteristics of Ewing's sarcoma and the algorithm for diagnosing undifferentiated round cell sarcomas 13
- Atkova E.L., Astrakhanstev A.F., Subbot A.M., Yartsev V.D.*
Dynamic pathomorphological characteristics of the nasolacrimal duct in its stenosis 22
- Demura T.A., Fisenko N.V., Osipyany G.A., Afonina M.A.*
Corneal changes in Fuchs endothelial corneal dystrophy and bullous keratopathy 29

GUIDELINES FOR THE PRACTITIONER

- Asaulenko Z.P., Spiridonov I.N., Baram D.V., Krivolapov Yu.A.*
WHO Classification of Tumors of Hematopoietic and Lymphoid Tissues, 2022 (5th edition): Myeloid and Histiocytic Tumors 36
- Povzun S.A.*
Varicose veins of the esophagus as a manifestation of left-sided portal hypertension 45
- Novikov F.V., Tesljuk O.S., Efremov G.D.*
Comparison of the efficiency of surgical excision methods for detecting extraprostatic extension and positive resection margin in prostate cancer 48
- Bugrov S.N., Dvorakovskaya I.V., Ariel B.M.*
Lung pathology in Post-Covid syndrome 52
- Fedorova M.G., Komarova E.V., Kozlova A.V., Cyplihin N.O.*
Mortality of the Penza region population from diseases of the liver and biliary tract in 2021 — 2022 60

REVIEW OF LITERATURE

- Vasilyev N.V., Vtorushin S.V., Maltseva A.A., Sannikova A.V.*
Atypical fibroxanthoma 65

HISTORY OF MEDICINE

- Pigolkin Yu.I., Loban I.E., Nashenkin V.V., Zakharov S.N.*
Professor Dmitry Egorovich Min — physician and poet 73