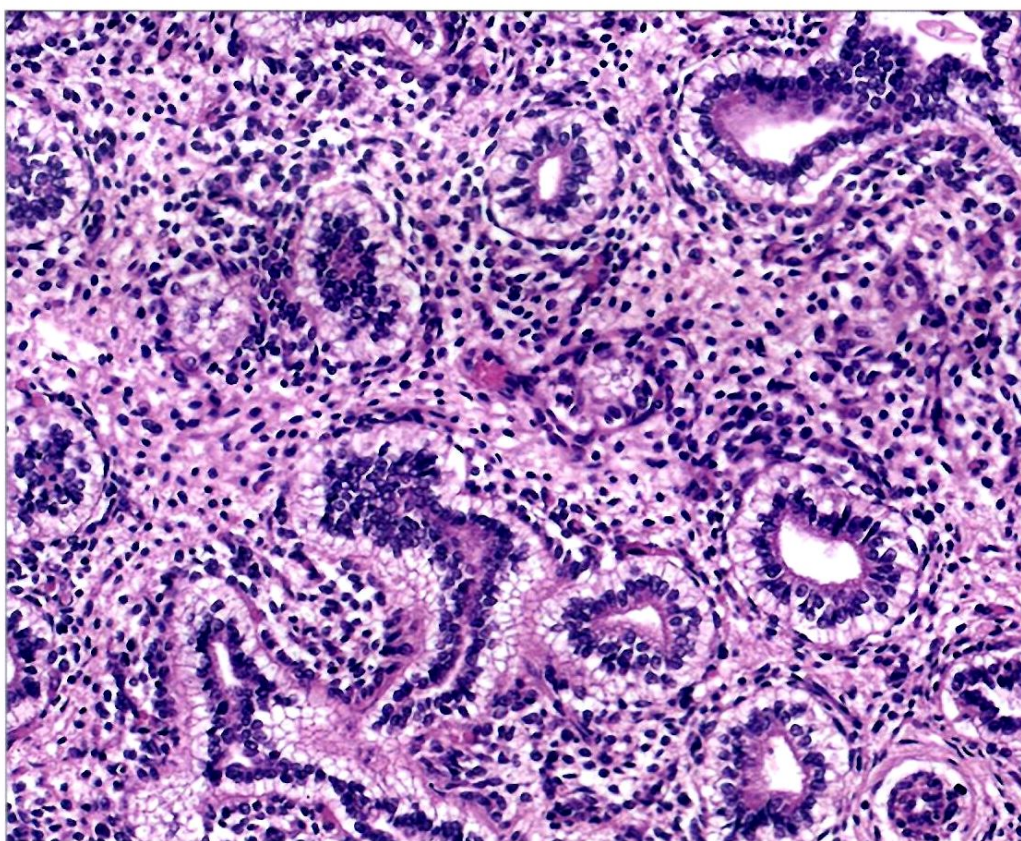


АРХИВ ПАТОЛОГИИ ARKHIV PATOLOGII



1

2024 Том 86

Основан в 1935 г.

ОРИГИНАЛЬНЫЕ ИССЛЕДОВАНИЯ

- Масленкина К.С., Мотылев Е.Н., Гуцин М.Ю., Вандышева Р.А., Михалева Л.М.*
Патоморфологические критерии и особенности иммунного ответа при эозинофильном эзофагите и рефлюкс-эзофагите 5
- Мудрак Д.А., Наволокин Н.А., Маслякова Г.Н.*
Морфология телец Гассала и их микроокружение у новорожденных с увеличенной массой тимуса 13
- Сенченко М.А., Коновалов Д.М.*
Экспрессия IgD при различных иммуноархитектурных паттернах нодулярной лимфомы Ходжкина с лимфоцитарным преобладанием у детей 21

В ПОМОЩЬ ПРАКТИЧЕСКОМУ ВРАЧУ

- Контурщиков А.С., Михалева Л.М., Шарафетдинова М.А., Васюкова О.А., Козлов И.С., Вандышева Р.А., Кактурский Л.В.*
Клинико-лабораторные показатели и патоморфологические особенности легких у пациентов, перенесших вирусную пневмонию COVID-19 27
- Насыров Р.А., Галичина В.А., Тимченко В.Н., Красногорская О.Л., Чепелев А.С., Федотова Е.П., Сидорова Н.А., Агафонникова А.А., Аничков Н.М.*
Патология легких у детей при длительно текущей новой коронавирусной инфекции COVID-19 36
- Дубова Е.А., Высоцкая В.Н.*
Папиллярная опухоль почки с реверсивной полярностью ядер 44
- Аверкин Н.С., Пряженцева Т.В., Столяров А.П., Харитонов Е.А., Рыбакова И.В.*
Поттер-последовательность у новорожденного с поликистозной болезнью почек 49

ОБЗОРЫ ЛИТЕРАТУРЫ

- Пономарев А.Б., Пашаева К.Р., Фейзиева Н.Ю.*
Сравнительный анализ механизмов развития криоглобулинемического васкулита и синдрома Шегрена 52
- Kizhakkootu S., Ramani P.*
Oral squamous cell carcinoma in the background of oral submucous fibrosis — a systematic review 57

ЛЕКЦИЯ

- Талалаев А.Г., Давыдов И.С.*
Гистология легких плода на разных сроках беременности 65

ORIGINAL INVESTIGATIONS

- Maslenkina K.S., Motylev E.N., Guschin M.Yu., Vandysheva R.A., Mikhaleva L.M.*
Pathomorphological criteria and features of immune response in eosinophilic esophagitis and reflux esophagitis 5
- Mudrak D.A., Navolokin N.A., Maslyakova G.N.*
Morphology of Hassall's corpuscles and their microenvironment in neonates with increased thymus weight 13
- Senchenko M.A., Kononov D.M.*
IgD expression in various immunoarchitectural patterns of nodular lymphocyte predominant Hodgkin lymphoma in children 21

GUIDELINES FOR THE PRACTITIONER

- Kontorshchikov A.S., Mikhaleva L.M., Sharafetdinova M.A., Vasyukova O.A., Kozlov I.S., Vandysheva R.A., Kakturskiy L.V.*
Clinical and laboratory parameters and pathomorphological features of the lungs in patients who have had COVID-19 viral pneumonia 27
- Nasyrov R.A., Galichina V.A., Timchenko V.N., Krasnogorskaya O.L., Chepelev A.S., Fedotova E.P., Sidorova N.A., Agafonnikova A.A., Anichkov N.M.*
Lung pathology in children with a long-term novel coronavirus infection COVID-19 36
- Dubova E.A., Vysotskaya V.N.*
Papillary renal neoplasm with reverse polarity 44
- Averkin N.S., Pryazhentseva T.V., Stolyarov A.P., Kharitonov E.A., Rybakova I.V.*
Potter sequence in a newborn with polycystic kidney disease 49

REVIEWS OF LITERATURE

- Ponomarev A.B., Pashayeva K.R., Feyziyeva N.Yu.*
Comparative analysis of the development mechanisms of cryoglobulinemic vasculitis and Sjögren's syndrome 52
- Kizhakkootu S., Ramani P.*
Oral squamous cell carcinoma in the background of oral submucous fibrosis — a systematic review 57

LECTURE

- Talalaev A.G., Davydov I.S.*
Histology of fetal lungs at different gestational age 65