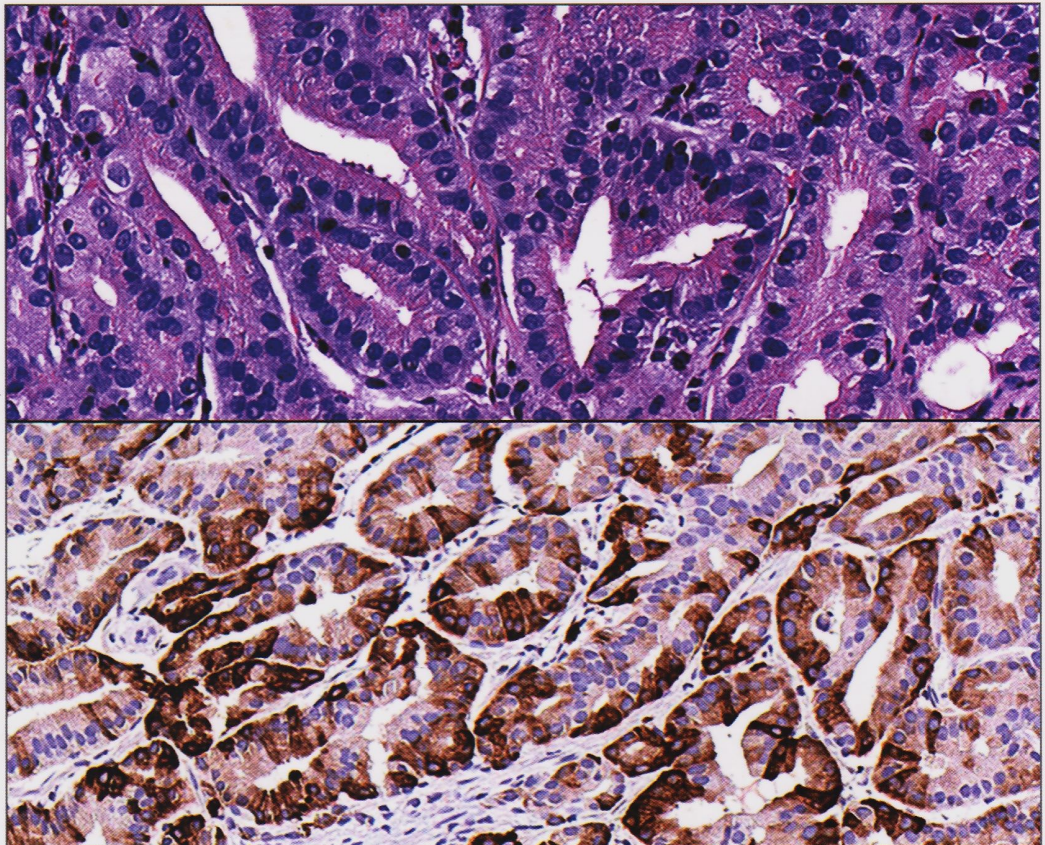


# АРХИВ ПАТОЛОГИИ ARHIV PATOLOGII



**2**

2024 Том 86

Основан в 1935 г.

**ОРИГИНАЛЬНЫЕ ИССЛЕДОВАНИЯ**

- Наумов С.С., Крахмаль Н.В., Таширева Л.А., Вторушин С.В.*  
Экспрессия иммунных контрольных точек PD-L1, CTLA4, LAG3 в микроокружении аденокарциномы толстой кишки в зависимости от MMR-статуса ..... 6
- Калинин Д.В., Самойлова Д.В., Данилова Н.В., Германович Н.Ю., Кузнецова О.А., Завалишина Л.Э.*  
Сравнительное исследование антител различных клонов для выявления маркеров рака молочной железы (рецепторов эстрогенов, прогестерона, HER2/неу, Ki-67) иммуногистохимическим методом .. 14
- Зарубин Е.А., Коган Е.А., Жарков Н.В., Авдалян А.М., Проценко Д.Н.*  
Роль экзосом в межклеточных взаимодействиях при различных вариантах поражения легких в летальных случаях COVID-19 ..... 22

**В ПОМОЩЬ ПРАКТИЧЕСКОМУ ВРАЧУ**

- Тертычный А.С., Пачуашивили Н.В., Проценко Д.Д., Авраимова С.Т., Нагорная Д.П., Павлов П.В., Кирюхин А.П., Федоренко А.А.*  
Аденома пилорических желез — редкая опухоль верхних отделов желудочно-кишечного тракта с высоким риском малигнизации ..... 30
- Раскин Г.А., Мухина М.С., Каурцева А.С., Понкина О.Н., Агурина Н.В.*  
Первичная легочная миксоидная саркома со слиянием генов *EWSR1-CREB1* ..... 37
- Шацких А.В., Яровой А.А., Горшков И.М., Городецкая Ю.Б.*  
Морфологические особенности вазопролиферативной опухоли сетчатки ..... 42

**МЕТОДИКА**

- Sundararajan Amutha, Muthusamy Rajmohan, Harikrishnan Prasad, Kenniyar Kumar Sri Chinthu, Rathinasamy Selyakumar*  
Традиционный метод заливки в парафин и метод двойной заливки для маленьких биоптатов полости рта и мягких тканей пульпы — сравнительное исследование ..... 52

**ОБЗОР ЛИТЕРАТУРЫ**

- Дробинцева А.О., Миронова Е.С., Зубарева Т.С., Крылова Ю.С., Кветной И.М., Пальцев М.А., Яблонский П.К.*  
Современные подходы к изучению молекулярных механизмов функционирования легких в норме и при патологии ..... 58
- Соловьев И.А.*  
Искусственный интеллект в патологической анатомии ..... 65

**ИСТОРИЯ МЕДИЦИНЫ**

- Мнихович М.В., Ахсанова П.А., Сотникова Т.Н.*  
Ипполит Васильевич Давыдовский — академик, педагог, организатор здравоохранения ..... 72
- Дроздовская П.А., Цинзерлинг В.А., Деев Р.В.*  
Патолого-анатомический профиль инфекционной больницы им. С.П. Боткина в годы блокады Ленинграда (1941—1944 гг.) ..... 76

**ОТЧЕТ**

- Непомнящая Е.М.*  
9-е научные чтения, посвященные памяти члена-корреспондента РАМН, заслуженного деятеля науки Российской Федерации профессора Олега Константиновича Хмельницкого ..... 82

**НЕКРОЛОГ**

- Памяти профессора Николая Ивановича Кондрикова ..... 83
- Памяти Анатолия Боруховича Шехтера ..... 84

**ORIGINAL INVESTIGATIONS**

- Naumov S.S., Krakhmal N.V., Tashireva L.A., Vtorushin S.V.*  
Expression of immune checkpoints PD-L1, CTLA4, LAG3 in the microenvironment of colon adenocarcinoma depending on MMR status ..... 6
- Kalinin D.V., Samoylova D.V., Danilova N.V., Germanovich N.Yu., Kuznetsova O.A., Zavalishina L.E.*  
Comparative immunohistochemistry study of different antibodies clones for detection of breast cancer markers (estrogen receptor, progesterone receptor, HER2/neu, Ki-67) ..... 14
- Zarubin E.A., Kogan E.A., Zharkov N.V., Avdalyan A.M., Prochenko D.N.*  
Exosomes' role in intercellular interactions in different variants of lung injury in fatal cases of COVID-19 ..... 22

**GUIDELINES FOR THE PRACTITIONER**

- Tertychnyy A.S., Pachuashvili N.V., Protsenko D.D., Avraamova S.T., Nagornaya D.P., Pavlov P.V., Kiryukhin A.P., Fedorenko A.A.*  
Pyloric gland adenoma — a rare tumor of the upper gastrointestinal tract with a high risk of malignancy ..... 30
- Raskin G.A., Mukchina M.S., Kaurtseva A.S., Ponkina O.N., Agurina N.V.*  
Primary pulmonary myxoid sarcoma with *EWSR1-CREB1* fusion ..... 37
- Shatskikh A.V., Yarovoy A.A., Gorshkov I.M., Gorodetskaya Yu.B.*  
Morphological features of vasoproliferative tumor of the retina ..... 42

**METHODS**

- Sundararajan Amutha, Muthusamy Rajmohan, Harikrishnan Prasad, Kenniyar Kumar Sri Chinthu, Rathinasamy Selvakumar*  
Conventional Paraffin Embedding Technique and Double-Embedding Technique for Minute Oral Biopsies and Delicate Pulp Tissue — a Comparative Study ..... 52

**REVIEW OF LITERATURE**

- Drobintseva A.O., Mironova E.S., Zubareva T.S., Krylova Yu.S., Kvetnoy I.M., Paltsev M.A., Yablonsky P.K.*  
Modern approaches to studying the molecular mechanisms of lung functioning in normal and pathological conditions ..... 58
- Solovev I.A.*  
Artificial intelligence in pathological anatomy ..... 65

**HISTORY OF MEDICINE**

- Mnikhovich M.V., Akhsanova P.A., Sotnikova T.N.*  
Ippolit Vasilyevich Davydovsky —academician, educator, healthcare organizer ..... 72
- Drozdovskaya P.A., Zinserling V.A., Deev R.V.*  
Pathological profile of S.P. Botkin infectious hospital during the siege of Leningrad (1941—1944) ..... 76

**REPORT**

- Nepomnyashchaya E.M.*  
9<sup>th</sup> scientific readings dedicated to the memory of Corresponding Member of the Russian Academy of Medical Sciences, Honored Scientist of the Russian Federation Professor Oleg Konstantinovich Khmel'nitsky ..... 82

**OBITUARY**

- In memory of Professor Nikolai Ivanovich Kondrikov ..... 83
- In memory of Alexander Borukhovich Shekhter ..... 84