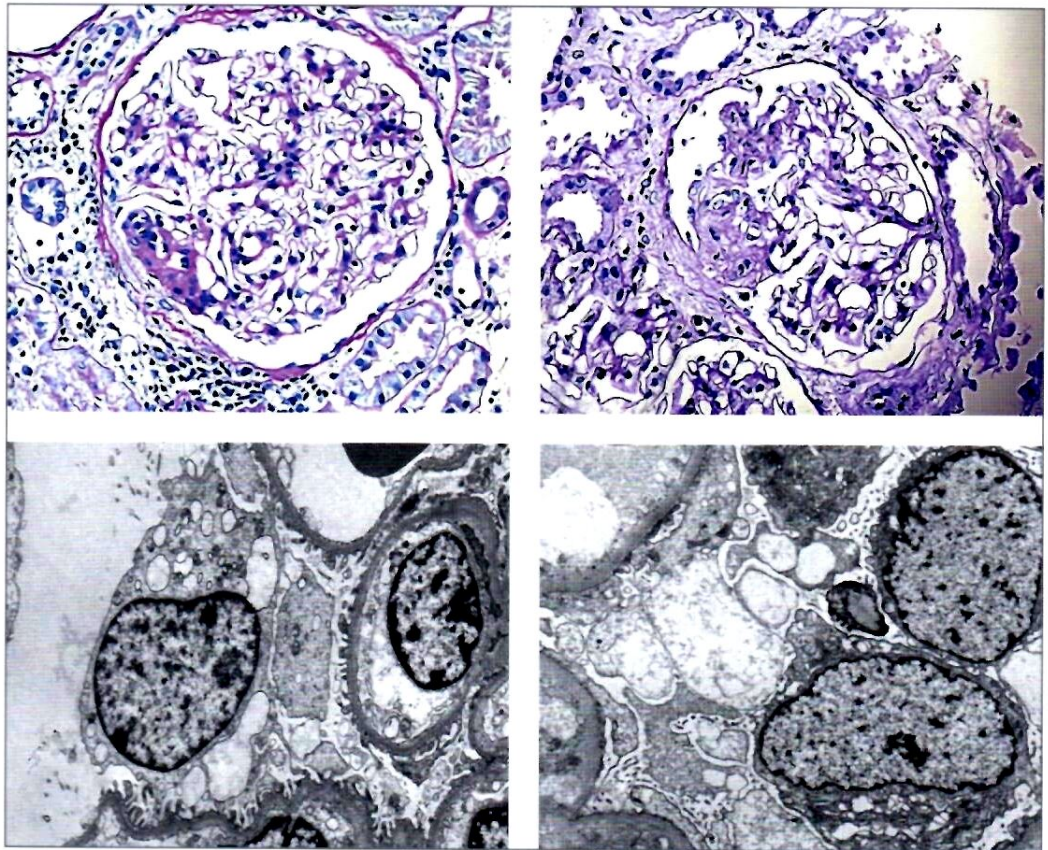


АРХИВ ПАТОЛОГИИ АРКНІВ ПАТОЛОГІЇ



5

2024 Том 86

Основан в 1935 г.

ОРИГИНАЛЬНЫЕ ИССЛЕДОВАНИЯ

<i>Коган Е.А., Щелокова Е.Е., Демура Т.А., Жарков Н.В., Кичигина О.Н., Ковязина Н.В., Мордовина А.И., Зеленченкова П.И., Меерович Г.А., Решетов И.В.</i> ALDH1-, CD133-, CD34-позитивные раковые стволовые клетки в аденокарциноме легкого у пациентов, перенесших новую коронавирусную инфекцию SARS-CoV2	5
<i>Кузнецова И.А., Рыбакова М.Г., Двораковская И.В., Тихонова Ю.А., Маркусевиц Е.В., Данилова Д.М.</i> Клинико-морфологическая характеристика секвестрации легких	15
<i>Богданова Е.О., Кочоян З.Ш., Анпилова А.О., Нарыгина Д.С., Костин Н.Ф., Сиповский В.Г., Добронравов В.А.</i> Молекулярные альтерации подоцитов при первичном фокально-сегментарном гломерулосклерозе и IgA-нефропатии. (Поисковое исследование)	21
<i>Надеев А.П., Кливер В.Е., Волков А.М., Фомичев А.В., Сирота Д.А., Жульков М.О., Кливер Е.Э., Волчек А.В., Казанская Г.М., Айдагулова С.В.</i> Гистологический и ультрамикроскопический анализ биоптатов донорского сердца в условиях продленного периода фармакоологической ишемии	33
<i>Семенова Н.Ю., Цинзерлинг В.А., Артюхина З.Е., Маричев А.О., Радовский А.М., Баутин А.Е.</i> Клинико-лабораторно-морфологические сопоставления при клеточной альтерации в условиях гипоксии	42

В ПОМОЩЬ ПРАКТИЧЕСКОМУ ВРАЧУ

<i>Колобов А.В.</i> Методические особенности морфологического исследования плаценты, внеплацентарных оболочек и пуповины при инфекционной патологии	53
<i>Абросимов А.Ю., Курьшев А.А.</i> Инкапсулированные фолликулярно-клеточные карциномы щитовидной железы высокой степени злокачественности	60
<i>Гусев Д.А., Мусатов В.Б., Бузунова С.А.</i> Центр инфекционной патологии клинической инфекционной больницы им. С.П. Боткина и его роль в диагностической, образовательной и научной работе	65

ОБЗОРЫ ЛИТЕРАТУРЫ

<i>Дроздовская П.А., Цинзерлинг В.А.</i> Патогенез и патологическая анатомия хламидийных инфекций	68
<i>Кактурский Л.В., Михалева Л.М., Гиоева З.В., Гутырчик Н.А.</i> Роль дисбаланса белков клеточной адгезии миокарда в нарушении сердечного ритма и декомпенсации сердечной деятельности	75

ЛЕКЦИЯ

<i>Зюзя Ю.Р.</i> Вопросы морфологической диагностики и патогенеза туберкулеза	81
--	----

ЮБИЛЕИ

Вячеслав Семенович Пауков. <i>К 90-летию со дня рождения</i>	94
Всеволод Александрович Цинзерлинг. <i>К 70-летию со дня рождения</i>	96

ПАМЯТНАЯ ДАТА

Донат Семенович Саркисов. <i>К 100-летию со дня рождения</i>	97
--	----

ORIGINAL INVESTIGATIONS

- Kogan E.A., Shchelokova E.E., Demura T.A., Zharkov N.V., Kichigina O.N., Kovyazina N.V., Mordovina A.I., Zelenchenkova P.I., Meerovich G.A., Reshetov I.V.*
ALDH1-, CD133-, CD34-positive cancer stem cells in lung adenocarcinoma in patients who had a new coronavirus infection and retained the persistence of viral proteins in the lung tissue 5
- Kuznetsova I.A., Rybakova M.G., Dvorakovskaya I.V., Tikhonova Yu.A., Markusevich E.V., Danilova D.M.*
Clinical and morphological characteristics of lung sequestration 15
- Bogdanova E.O., Kochoyan Z.Sh., Anpilova A.O., Narygina D.S., Kostin N.A., Sipovsky V.G., Dobronravov V.A.*
Molecular alterations of podocytes in primary focal segmental glomerulosclerosis and IgA nephropathy. (An exploratory study) 21
- Nadeev A.P., Kliver V.E., Volkov A.M., Fomichev A.V., Sirota D.A., Zhulkov M.O., Kliver E.E., Volchek A.V., Kazanskaya G.M., Aidagulova S.V.*
Histological and ultrastructural analysis of biopsy specimens of donor heart under conditions of extended period of pharmaco-cold ischaemia 33
- Semenova N.Yu., Zinserling V.A., Artyukhina Z.E., Marichev A.O., Radovsky A.M., Bautin A.E.*
Clinical, laboratory and morphological comparisons in cellular alteration under conditions of hypoxia 42

GUIDELINES FOR THE PRACTITIONER

- Kolobov A.V.*
Methodological approaches to the morphological study of placenta, extraplacental membranes and umbilical cord in infectious pathology 53
- Abrosimov A.Yu., Kuryshv A.A.*
High-grade encapsulated follicular cell thyroid carcinomas 60
- Gusev D.A., Musatov V.B., Buzunova S.A.*
The Center of infectious pathology of the S.P. Botkin Clinical infectious diseases hospital and its role in diagnostic, educational and scientific work 65

REVIEWS OF LITERATURE

- Drozдовskaya P.A., Zinserling V.A.*
Pathogenesis and pathological anatomy of chlamydial infections 68
- Kakturskiy L.V., Mikhaleva L.M., Gioeva Z.V., Gutyrchik N.A.*
The role of imbalance of myocardial cell adhesion proteins in cardiac arrhythmia and heart failure 75

LECTURE

- Zyuzya Yu.R.*
Issues of morphological diagnosis and pathogenesis of tuberculosis 81

ANNIVERSARIES

- Vyacheslav Semenovich Paukov. *On the occasion of the 90th anniversary of his birth* 94
- Vsevolod Aleksandrovich Zinserling. *On the occasion of the 70th anniversary of his birth* 96

MEMORABLE DATE

- Donat Semenovich Sarkisov. *On the occasion of the 100th anniversary of his birth* 97