



РОССИЙСКИЙ КАРДИОЛОГИЧЕСКИЙ ЖУРНАЛ

Russian Journal of Cardiology

НАУЧНО-ПРАКТИЧЕСКИЙ РЕЦЕНЗИРУЕМЫЙ МЕДИЦИНСКИЙ ЖУРНАЛ

РОССИЙСКОЕ КАРДИОЛОГИЧЕСКОЕ ОБЩЕСТВО

В НОМЕРЕ:

Результаты опроса РКО “Хроническая сердечная недостаточность. Нерешенные проблемы”

Диагностика ХСН с помощью экспресс-теста на натрийуретический пептид. Исследование МЕЧТА

Уровни кардиоспецифичных биомаркеров и показатели трехлетней выживаемости у больных с ХСН и внебольничной пневмонией

Общая, возраст- и пол-специфичная смертность после выписки пациентов с СН: первое крупное когортное исследование в российской популяции

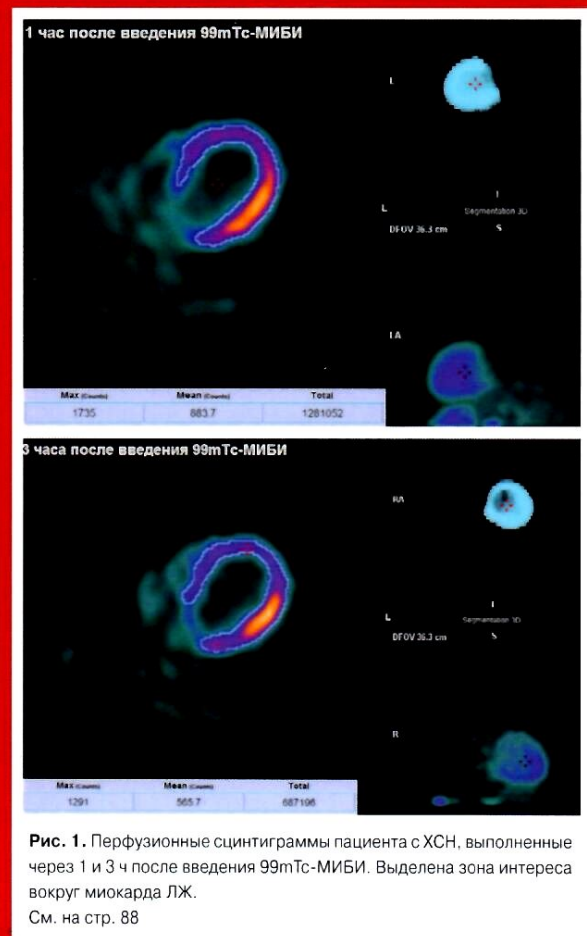
Долгосрочные эффекты усиленной наружной контрпульсации в ведении пациентов с ИБС, осложненной СН: данные исследования EXCEL

Гендерно-половое неравенство и ССЗ

Сезонная динамика ССЗ в Российской Федерации

Артериальная жесткость и эндотелиальная функция в отдаленном периоде после перенесенной COVID-19

Предикторы риска повторных острых сердечно-сосудистых событий у пациентов с острым коронарным синдромом



В ФОКУСЕ:

Острая и хроническая и сердечная недостаточность. Оценка риска

СОДЕРЖАНИЕ

CONTENTS

ОЦЕНКА РИСКА

Лилотхиа С. Х.
Гендерно-половое неравенство и сердечно-сосудистые заболевания

Alejandra Guzmán Quiroga, Alexander Bustamante Cabrejo, José Caballero-Alvarado, Carlos Zavaleta-Corvera, Othoniel Burgos Chávez

Влияние женского пола и сахарного диабета 2 типа на госпитальную смертность пациентов с острым коронарным синдромом: ретроспективное когортное исследование в период 2015-2022

Кузьменко Н. В., Галагудза М. М., Федоренко А. А., Звартау Н. Э., Шляхто Е. В.

Сезонная динамика сердечно-сосудистых событий в Российской Федерации

Усова Е. И., Малишевский Л. М., Алиева А. С., Макарова Т. А., Алиева М. С., Яковлев А. Н., Конради А. О.

Анализ предикторов риска развития повторных острых сердечно-сосудистых событий у пациентов с острым коронарным синдромом

Долгалев И. В., Иванова А. Ю., Ким Ю. Ч.

Сочетанное влияние артериальной гипертензии и курения на риск смерти (по результатам длительного 34-летнего проспективного наблюдения когорты неорганизованной популяции г. Томска)

Бондарь С. А., Ротарь О. П., Могучая Е. В., Бояринова М. А., Колесова Е. П., Васильева Е. Ю., Михайлова А. А., Каронова Т. Л., Конради А. О.

Артериальная жесткость и эндотелиальная функция в отдаленном периоде после перенесенной новой коронавирусной инфекции

Тимофеев Ю. С., Фокина Ю. А., Метельская В. А., Афаунова А. Р., Чернышенко Е. Г., Иванова А. А., Джиоева О. Н., Драпкина О. М.

Ассоциации белка промежуточного слоя хряща 1 типа и индуцируемого гипоксией фактора-1-альфа с результатами трансторакальной эхокардиографии у больных с сердечной недостаточностью с сохраненной фракцией выброса

ОСТРАЯ И ХРОНИЧЕСКАЯ И СЕРДЕЧНАЯ НЕДОСТАТОЧНОСТЬ

Иртыуга О. Б., Недогода С. В., Ситникова М. Ю., Галывич А. С., Виллевалде С. В., Недошивин А. О., Конради А. О., Шляхто Е. В.

Результаты опроса Российского кардиологического общества "Хроническая сердечная недостаточность. Нерешенные проблемы"

RISK EVALUATION

7 Liloithia S.H.
Gender inequality and cardiovascular diseases

14 Alejandra Guzmán Quiroga, Alexander Bustamante Cabrejo, José Caballero-Alvarado, Carlos Zavaleta-Corvera, Othoniel Burgos Chávez

Impact of female sex and type 2 diabetes mellitus on in-hospital mortality among patients with acute coronary syndrome: a retrospective cohort study between 2015-2022

20 Kuzmenko N. V., Galagudza M. M., Fedorenko A. A., Zvartau N. E., Shlyakhto E. V.

Seasonal dynamics of cardiovascular events in the Russian Federation

31 Usova E. I., Malishevsky L. M., Alieva A. S., Makarova T. A., Alieva M. S., Yakovlev A. N., Konradi A. O.

Analysis of predictors of recurrent acute cardiovascular events in patients with acute coronary syndrome

41 Dolgalev I. V., Ivanova A. Yu., Kim Yu. Ch.

Combined effect of hypertension and smoking on the death risk: data from a long-term 34-year prospective observation of Tomsk population

48 Bondar S. A., Rotar O. P., Moguchaya E. V., Boyarinova M. A., Kolesova E. P., Vasilyeva E. Yu., Mikhailova A. A., Karonova T. L., Konradi A. O.

Arterial stiffness and endothelial function in the long-term period after a coronavirus disease 2019

58 Timofeev Yu. S., Fokina Yu. A., Metelskaya V. A., Afunova A. R., Chernyshenko E. G., Ivanova A. A., Dzhioeva O. N., Drapkina O. M.

Associations of cartilage intermediate layer protein 1 and hypoxia-inducible factor-1-alpha with transthoracic echocardiography results in patients with heart failure with preserved ejection fraction

ACUTE AND CHRONIC HEART FAILURE

66 Irtyuga O. B., Nedogoda S. V., Sitnikova M. Yu., Galyavich A. S., Villevalde S. V., Nedoshivin A. O., Konradi A. O., Shlyakhto E. V.

Results of the Russian Society of Cardiology survey "Chronic heart failure. Unsolved issues"

- Ганаев К. Г., Дзыбинская Е. В., Нарусов О. Ю., Власова Э. Е., Аманатова В. А., Шахраманова Ж. А., Латыпов Р. С., Мершин К. В., Певзнер Д. В., Терещенко С. Н., Ширяев А. А., Акчурин Р. С., Бойцов С. А. Госпитальные результаты имплантации центрифугальной системы поддержки функции левого желудочка пациентам с терминальной хронической сердечной недостаточностью (опыт НМИЦК им. ак. Е. И. Чазова)
- 72 Ganaev K. G., Dzybinskaya E. V., Narusov O. Yu., Vlasova E. E., Amanatova V. A., Shakhramanova Zh. A., Latypov R. S., Mershin K. V., Pevzner D. V., Tereshchenko S. N., Shiryayev A. A., Akchurin R. S., Boytsov S. A. Inhospital outcomes of implantation of a centrifugal left ventricular assist device in patients with end-stage heart failure: experience of the Chazov National Medical Research Center of Cardiology
- Белялов Ф. И., Ложкина Н. Г., Штегман О. А., Ягудина Р. Н., Канхарей О. В., Решина И. В., Сергеева Е. Е., Белялов Д. Ф., Белялова Н. С., Жилоков З. Х., Алейникова А. В., Медведева Е. А., Харитонов А. А. Исследование N-концевого промозгового натрийуретического пептида с помощью экспресс-теста у пациентов с хронической сердечной недостаточностью в исследовании Мечта
- 79 Belyalov F. I., Lozhkina N. G., Shtegman O. A., Yagudina R. N., Kankharey O. V., Reshina I. V., Sergeeva E. E., Belyalov D. F., Belyalova N. S., Zhilokov Z. Kh., Aleynikova A. V., Medvedeva E. A., Kharitonov A. A. Point-of-care N-terminal pro-brain natriuretic peptide testing in patients with heart failure: data from the DREAM study
- Мишкина А. И., Атабеков Т. А., Сазонова С. И., Агафонкин С. В., Баталов Р. Е., Завадовский К. В. Изучение взаимосвязи механической диссинхронии левого желудочка и повышенного клиренса ^{99m}Tc-МИБИ у пациентов с хронической сердечной недостаточностью
- 86 Mishkina A. I., Atabekov T. A., Sazonova S. I., Agafonkin S. V., Batalov R. E., Zavadovsky K. V. Relationship between left ventricular mechanical dyssynchrony and accelerated ^{99m}Tc-MIBI clearance in patients with heart failure
- Подзолков В. И., Драгомирецкая Н. А., Медведев И. Д., Толмачева А. В., Косарева А. В., Шведов И. И. Уровни кардиоспецифичных биомаркеров и показатели трехлетней выживаемости у госпитализированных больных с хронической сердечной недостаточностью и внебольничной пневмонией
- 96 Podzolkov V. I., Dragomiretskaya N. A., Medvedev I. D., Tolmacheva A. V., Kosareva A. V., Shvedov I. I. Levels of cardiac biomarkers and three-year survival rate in hospitalized patients with heart failure and community-acquired pneumonia
- Соловьева А. Е., Медведев А. Э., Лубковский А. В., Шмаков А. И., Соловьев А. Е., Ендубаева Г. В., Горбачева Т. В., Ваулина О. Ю., Алексеев П. С., Курилюк Ю. Е., Виллевалде С. В., Звартау Н. Э., Шляхто Е. В. Общая, возраст- и пол-специфичная смертность после выписки пациентов с сердечной недостаточностью: первое крупное когортное исследование реальной клинической практики в российской популяции
- 105 Soloveva A. E., Medvedev A. E., Lubkovsky A. V., Shmakov A. I., Solovov A. E., Endubaeva G. V., Gorbacheva T. V., Vaulina O. Yu., Alekseev P. S., Kurilyuk Yu. E., Villevalde S. V., Zvartau N. E., Shlyakhto E. V. Total, age- and sex-specific mortality after discharge of patients with heart failure: the first large-scale cohort real-world study on Russian population
- Лишута А. С., Слепова О. А., Николаева Н. С., Привалова Е. В., Беленков Ю. Н. Долгосрочные эффекты усиленной наружной контрпульсации в ведении пациентов с ишемической болезнью сердца, осложненной сердечной недостаточностью: данные исследования EXCEL
- 116 Lishuta A. S., Stepova O. A., Nikolaeva N. S., Privalova E. V., Belenkov Yu. N. Long-term effects of enhanced external counterpulsation in the management of patients with coronary artery disease complicated by heart failure: data from the EXCEL study

КЛИНИКА И ФАРМАКОТЕРАПИЯ

CLINIC AND PHARMACOTHERAPY

- Терещенко С. Н., Сафиуллина А. А. Эффективность неотона у больных хронической сердечной недостаточностью, получающих сакубитрил+валсартан. Субанализ исследования BYHEART
- 124 Tereshchenko S. N., Safiullina A. A. Effectiveness of neoton in patients with heart failure receiving sacubitril/valsartan. Sub-analysis of the BYHEART study
- Сапина А. И., Варламова Ю. Ю., Папырина М. Г., Безымянный А. С., Кордзая Е. Л., Васильева Е. Ю. Результаты исследования эффективности гиполипидемической терапии с применением инклизирана у пациентов с атеросклеротическими сердечно-сосудистыми заболеваниями в московском здравоохранении
- 131 Sapina A. I., Varlamova Yu. Yu., Papyrina M. G., Bezemyanny A. S., Kordzaya E. L., Vasilyeva E. Yu. Effectiveness of inclisiran lipid-lowering therapy in patients with atherosclerotic cardiovascular disease in Moscow healthcare